

# BRAVO

SAN BORJA

#Bravo por tu nueva vida



Imagen referencial.

## ► **SOBRE NOSOTROS**

Bienvenidos a **GRUPO MG**, empresa con capital 100% peruano integradas por profesionales quienes han unido su experiencia para desarrollar proyectos en el área de edificaciones, construcción civil y venta de proyectos inmobiliarios a nivel nacional.

A la fecha, contamos con más de 17 años en el mercado, habiendo entregado más de 24 proyectos, y por sobre todo, ayudando a más de 1,000 familias peruanas a cumplir el sueño del Depa propio.





**BRAVO**  
SAN BORJA



74 DPTOS.



SENSOR DE  
LUZ



FLATS  
DESDE 50 m<sup>2</sup>  
HASTA 82 m<sup>2</sup>



LUCES  
LED



DÚPLEX  
DESDE 102 m<sup>2</sup>  
HASTA 112 m<sup>2</sup>



3 PUNTOS DE  
GAS NATURAL



ÁREAS COMUNES  
EN LA AZOTEA



GRIFERÍAS  
AHORRADORAS



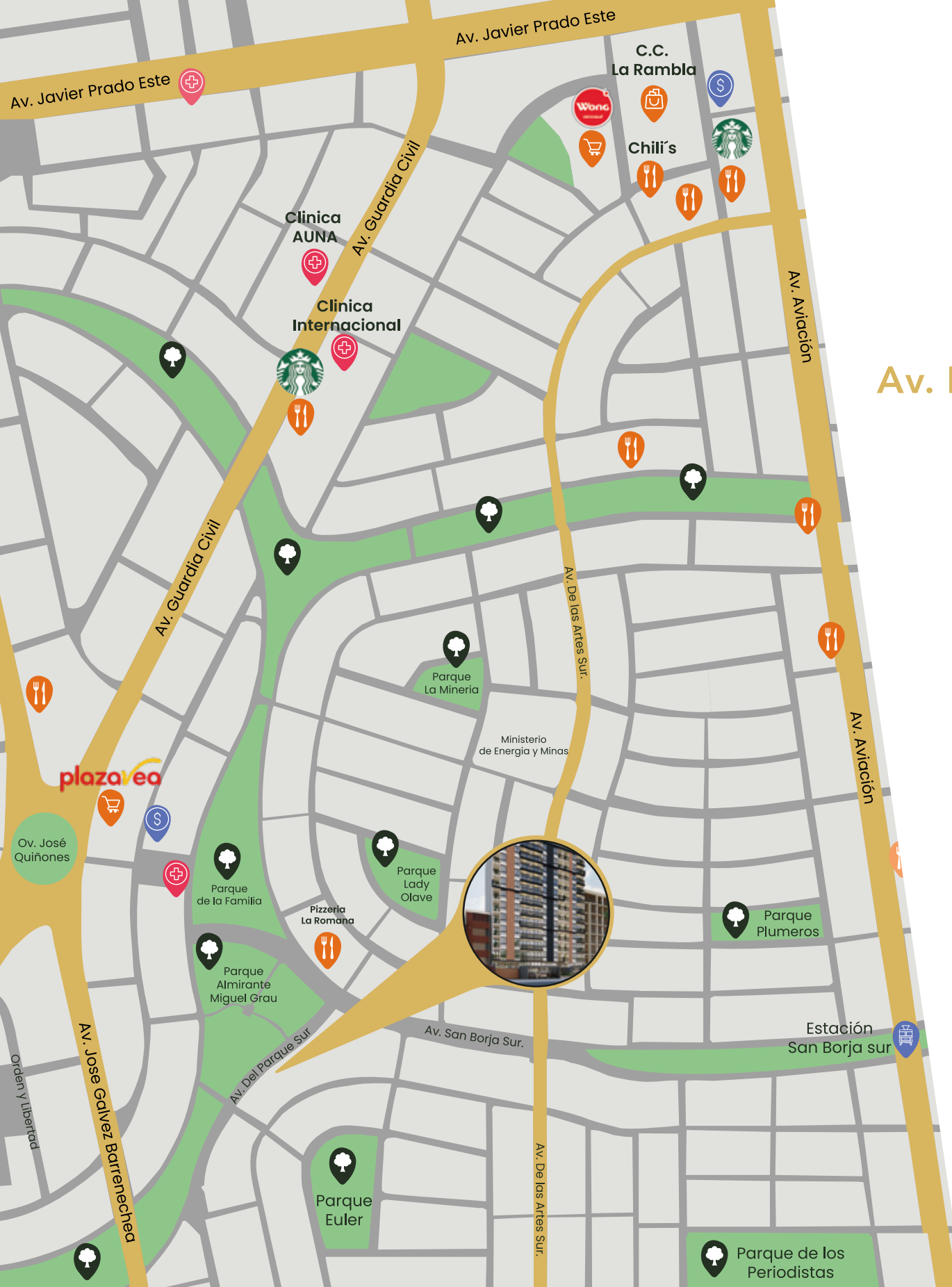
ZONA DE  
BICICLETAS



INODOROS  
AHORRADORES

An aerial photograph of a large, lush green park. The park is filled with dense, mature trees and a paved plaza area with several palm trees. To the right, there is a parking lot with many cars. In the background, there are modern urban buildings and a road with a roundabout. The text "VIVE RODEADO DE ÁREAS VERDES" is overlaid on the left side of the image in white, bold, sans-serif font.

**VIVE  
RODEADO  
DE ÁREAS  
VERDES**



Av. Del Parque Sur  
750  
San Borja

Encuentranos en  
Google Maps 



[grupomg.pe](http://grupomg.pe)



A minutos del Real Plaza Primavera y el C. C. La Rambla



A pocos minutos de los mejores restaurantes de San Borja



Cerca a la Facultad de Ciencias de la Comunicación, Turismo y Psicología USMP



Rodeado de áreas verdes para disfrutar en familia

## C. Comerciales

Metro / C. C La Rambla / Wong / Tottus / Plaza Vea / Open Plaza Angamos / Real Plaza Primavera

## Clínicas

AUNA ONCOSALUD / Ocovip/ Santa Lucía / Internacional

## Bancos

BBVA / BCP / Scotiabank Interbank / Citibank

# PISCINA



# GIMNASIO

\*Imágenes referenciales sujetas a cambio.

VISTA A PARQUE



KITCHENETTE

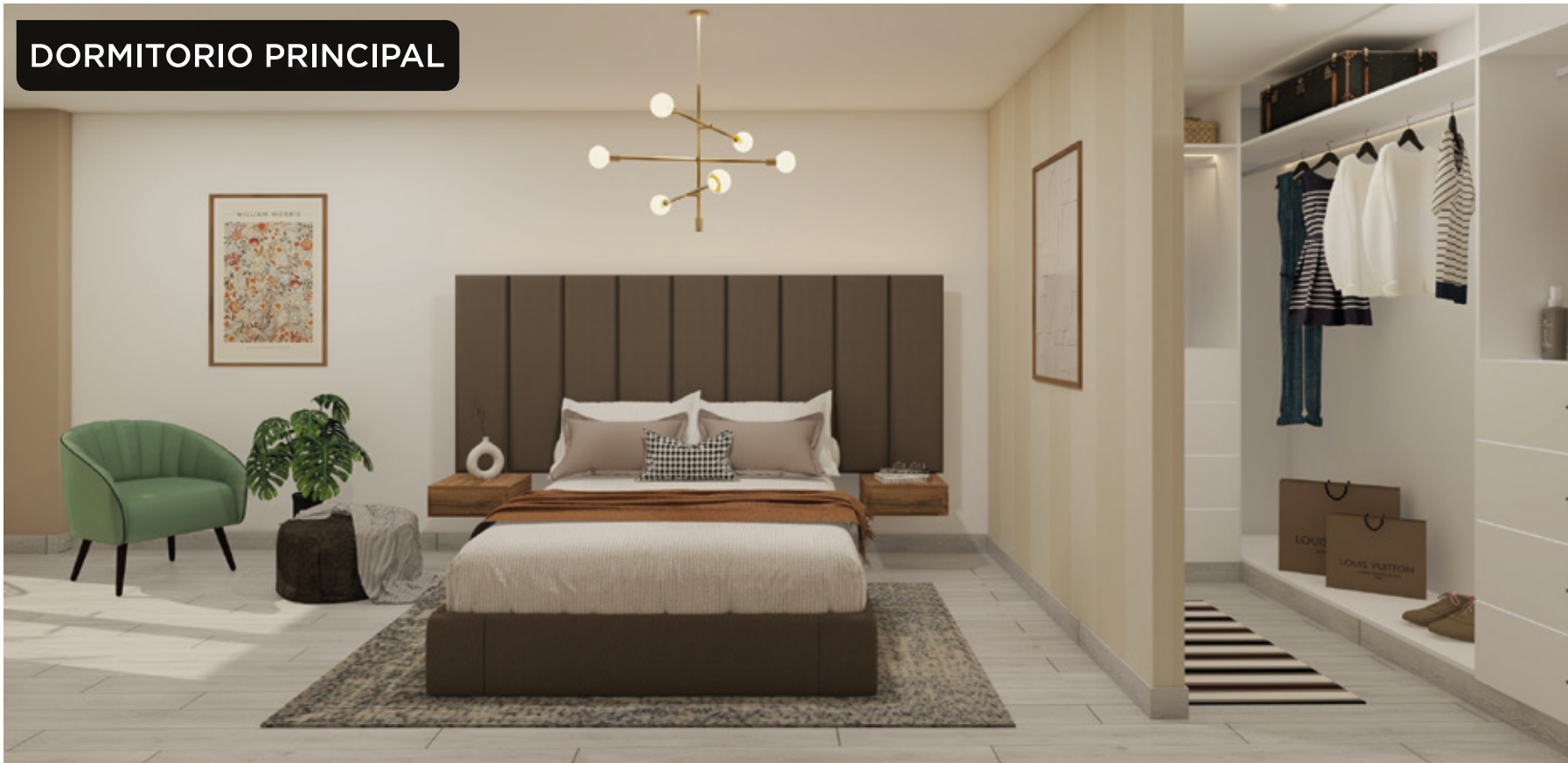


SALA - COMEDOR

\*Imágenes referenciales sujetas a cambio.



## DORMITORIO PRINCIPAL



## DORMITORIO SECUNDARIO



## BAÑO PRINCIPAL



\*Imágenes referenciales sujetas a cambio.

# CADA ESPACIO



## FAMILIAS

TALLA **M**

Dptos. flats y dúplex  
áreas desde

**50. 90 m<sup>2</sup>**

# PENSADO EN TI



## FAMILIAS

TALLA **L**

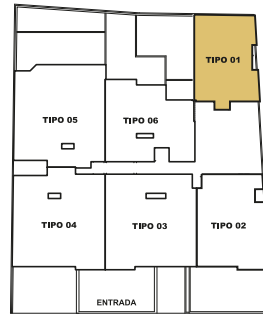
Dptos. flats y dúplex  
áreas desde

**78.87 m<sup>2</sup>**

## TIPO 1

**51.30 m<sup>2</sup>**

- 2 dorm.
- 2 baños
- Sala/ comedor
- Kitchenette/ lavandería



AV. PARQUE DEL SUR



## TIPO 2

**56.61 m<sup>2</sup>**

- 3 dorm.
- 3 baños
- Sala/ comedor
- Kitchenette
- Lavandería
- Terraza



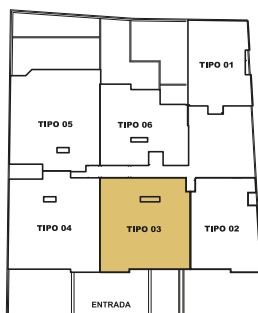
AV. PARQUE DEL SUR



## TIPO 3

**78.87 m<sup>2</sup>**

- 3 dorm.
- 2 baños
- Sala/ comedor
- Kitchenette/ lavandería
- 2 Terrazas



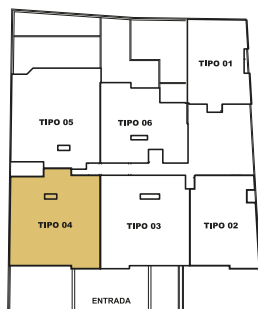
AV. PARQUE DEL SUR



## TIPO 4

**83.34 m<sup>2</sup>**

- 3 dorm.
- 2 baños
- Sala/ comedor
- Kitchenette/ lavandería
- 2 Terrazas



AV. PARQUE DEL SUR



## TIPO 5

**88.77 m<sup>2</sup>**

- 3 dorm.
- 2 baños
- Sala/ comedor
- Kitchenette/ lavandería
- Terraza



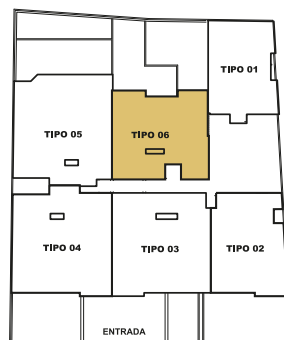
AV. PARQUE DEL SUR



## TIPO 6

**59.39 m<sup>2</sup>**

- 2 dorm.
- 2 baños
- Sala/ comedor
- Kitchenette/ lavandería



AV. PARQUE DEL SUR



## NUESTROS PROYECTOS

### Entrega Inmediata

PUEBLO LIBRE



MAGDALENA



SANTA BEATRIZ



SAN MIGUEL



SAN MIGUEL



### Entrega Inmediata

SANTA BEATRIZ



SANTA BEATRIZ



### En Construcción

SAN MIGUEL



### Pre-Venta

SANTA BEATRIZ



SAN BORJA



**Visita nuestra sala de ventas:**

 Av. del Parque Sur 750, San Borja

  [grupomg.pe](https://www.grupomg.pe)  [www.grupomg.pe](https://www.grupomg.pe)

Miembro de:

  
**ASEI**  
ASOCIACIÓN DE EMPRESAS  
INMOBILIARIAS DEL PERÚ



Av. Del Parque Sur 750 - 756, San Borja

**INFORMES Y VENTAS**

☎ 964 700 220