



Los Pinos III **SANTA BEATRIZ**

 **GRUPO MG**

Céntrica
ubicación
límite con Lince



Los Pinos III SANTA BEATRIZ

Cuenta con:



90 DPTOS.



SENSOR DE
LUZ



ÁREAS
DESDE 80m²



LUCES
LED



DÚPLEX
DE 81.9 m²



2 PUNTOS DE
GAS NATURAL



ÁREAS COMUNES



GRIFERÍAS
AHORRADORAS



ZONA DE
BICICLETAS



INODOROS
AHORRADORES





▶ **ÁREAS
COMUNES**



SUM



*Todas las imágenes, planos y áreas son referenciales y pueden variar durante el desarrollo del proyecto

PET SPA



ZONA PET

*Todas las imágenes, planos y áreas son referenciales y pueden variar durante el desarrollo del proyecto



ÁREA DE BICICLETAS

*Todas las imágenes, planos y áreas son referenciales y pueden variar durante el desarrollo del proyecto



▶ **CONOCE
TU DEPA**



COCINA

*Todas las imágenes, planos y áreas son referenciales y pueden variar durante el desarrollo del proyecto



SALA + COMEDOR

*Todas las imágenes, planos y áreas son referenciales y pueden variar durante el desarrollo del proyecto



DORMITORIO

*Todas las imágenes, planos y áreas son referenciales y pueden variar durante el desarrollo del proyecto



DORMITORIO



*Todas las imágenes, planos y áreas son referenciales y pueden variar durante el desarrollo del proyecto

Los Pinos III

DPTO. 204 al 704



80 m²

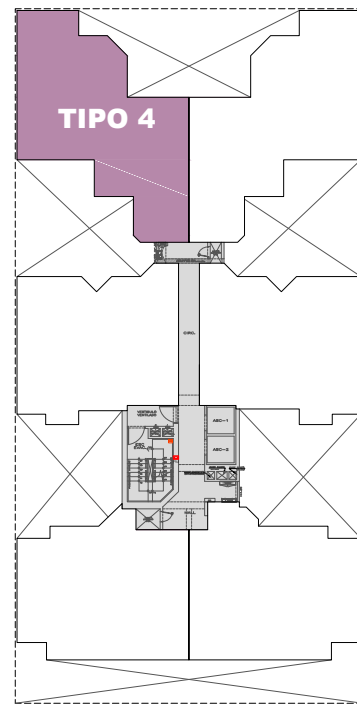


3 dorm



2 baños

Sala - Comedor • Cocina
Lavandería



Jiron Manuel del Pino



Los Pinos III

DPTO. 205 al 705



80 m²

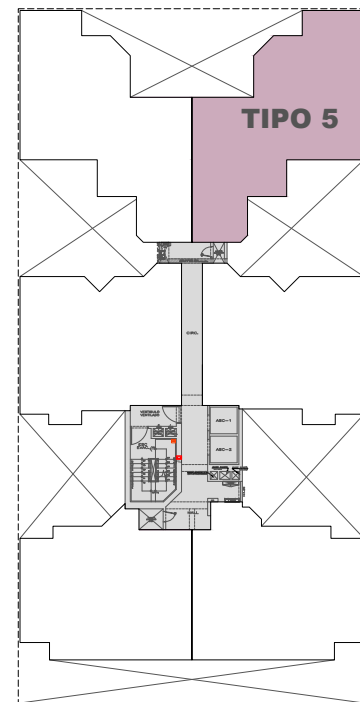


3 dorm



2 baños

Sala - Comedor • Cocina
Lavandería



Jiron Manuel del Pino



Los Pinos III

DPTO. 1507



81.9 m²

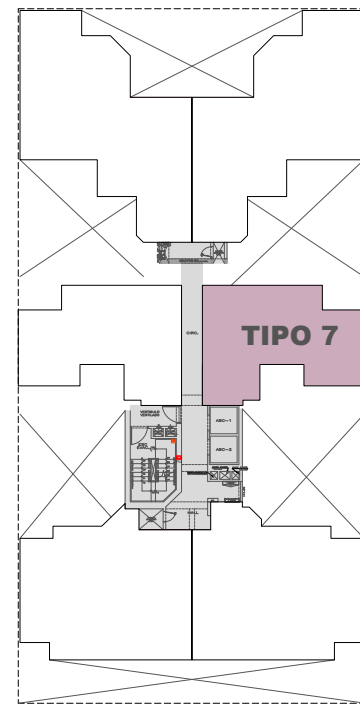


2 dorm



2 baños

Sala - Comedor • Cocina
Lavandería



Jiron Manuel del Pino

📍 **Jr. Manuel del Pino 638,**
Santa Beatriz

- ▶ 2 minutos
Estación México del Metropolitano
- ▶ 1 Cuadra
Av. Prolog. Iquitos
Av. Paseo de la República
- ▶ 6 minutos en auto
Circuito Mágico del Agua
- ▶ Cerca de Avenidas Principales
Av. México
Av. Alejandro Tirado
Av. Petit Thouars
Av. Arequipa
Av. Arenales
Av. Cuba

